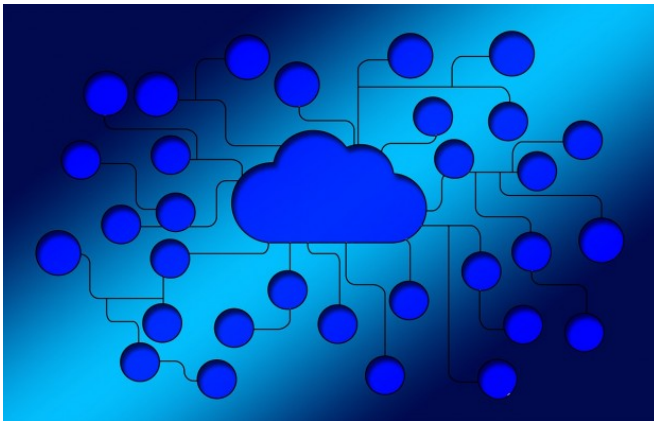


Akanea Développement noue un partenariat avec Progress



Akanea Développement, éditeur de solutions logicielles pour la gestion du transport routier, de la logistique, de la douane et de l'agroalimentaire, s'associe avec Progress, fournisseur de plateformes cloud de développement d'applications métiers. Objectif ? Accélérer la transformation digitale de ses clients grâce au développement rapide de solutions SaaS multi-plateformes.

Afin d'optimiser ses solutions et d'accompagner au mieux ses clients de la supply chain et de l'agroalimentaire, Akanea Développement signe un partenariat stratégique avec Progress, fournisseur de plateformes de développement d'applications hébergées sur le cloud. Akanea va ainsi faire évoluer ses solutions Akanea TMS, dédiée aux transporteurs, et Akanea Fruilog, adressée aux professionnels de la mise en marché des fruits et légumes, afin de les adapter aux nombreuses exigences (simplicité d'usage, performance, évolutivité, prix faible...) de leurs utilisateurs.

« Les secteurs sur lesquels nous opérons sont particulièrement dépendants de leurs logiciels de gestion pour assurer la fluidité de l'activité au quotidien, explique Arnaud Martin, directeur de développement des marchés chez Akanea Développement. Le problème est que la majorité d'entre eux n'a aucune connaissance technique spécifique. La consomérisation de l'IT est un enjeu majeur pour nos clients, et donc pour nous. » Avec l'aide de Progress, Akanea va être en mesure de développer rapidement des applications SaaS, les plus demandées par ses clients, et d'assurer leur personnalisation à moindre coût